

INFORMAÇÕES DE SERVIÇO	2-1	SUORTE DA PLACA DE LICENÇA	2-3
DIAGNOSE DE DEFEITOS	2-1	PROTETOR LATERAL	2-3
ASSENTO	2-2	TANQUE DE COMBUSTÍVEL	2-4
TAMPA LATERAL	2-2	VISOR DIANTEIRO	2-4
ALÇA TRASEIRA	2-2	PÁRA-LAMA DIANTEIRO	2-4
RABETA	2-3	SISTEMA DE ESCAPAMENTO	2-5

## INFORMAÇÕES DE SERVIÇO

### INFORMAÇÕES GERAIS

- Trabalhe em uma área bem ventilada. Não fume e mantenha chamas e faíscas afastadas do local de armazenamento de combustível. Caso contrário, poderá ocorrer um incêndio ou explosão.
- Este capítulo apresenta os procedimentos de remoção e instalação da carenagem, tanque de combustível e sistema de escapamento.
- Sempre substitua a junta do tubo de escapamento após sua remoção do motor.
- Durante a instalação do sistema, instale provisoriamente todos os fixadores do tubo de escapamento. Aperte primeiro as braçadeiras e, em seguida, os fixadores. Se os fixadores forem apertados primeiro, o tubo de escapamento pode não ficar assentado corretamente.
- Após a instalação, verifique sempre se existem vazamentos no sistema de escapamento.

### VALORES DE TORQUE

Parafuso da braçadeira do silencioso	20 N.m (2,0 kg.m)
Porca de união do tubo de escapamento	20 N.m (2,0 kg.m)
Parafuso de fixação do silencioso (dianteiro)	26 N.m (2,6 kg.m)
Parafuso de fixação do silencioso (traseiro)	26 N.m (2,6 kg.m)

## DIAGNOSE DE DEFEITOS

### Ruído excessivo no escapamento

- Sistema de escapamento quebrado
- Vazamento de gases de escapamento

### Desempenho inadequado

- Sistema de escapamento deformado
- Vazamento de gases de escapamento
- Silencioso obstruído

## ASSENTO

### REMOÇÃO

Remova a tampa lateral (veja a seguir).

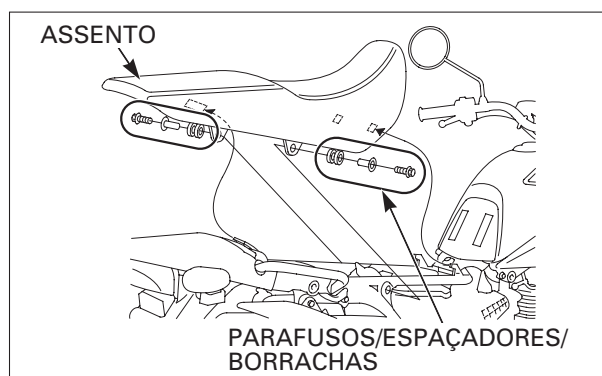
Remova os parafusos, espaçadores e borrachas de ambos os lados do assento.

Puxe o assento para trás e remova-o.

### INSTALAÇÃO

Alinhe os ganchos do chassi com os orifícios do assento e instale o assento.

Instale os parafusos, espaçadores e borrachas em ambos os lados do assento. Em seguida, aperte os parafusos.



## TAMPA LATERAL

### REMOÇÃO

Remova o parafuso e o espaçador.

Remova as guias da tampa lateral das borrachas do chassi.

Em seguida, remova a tampa lateral.

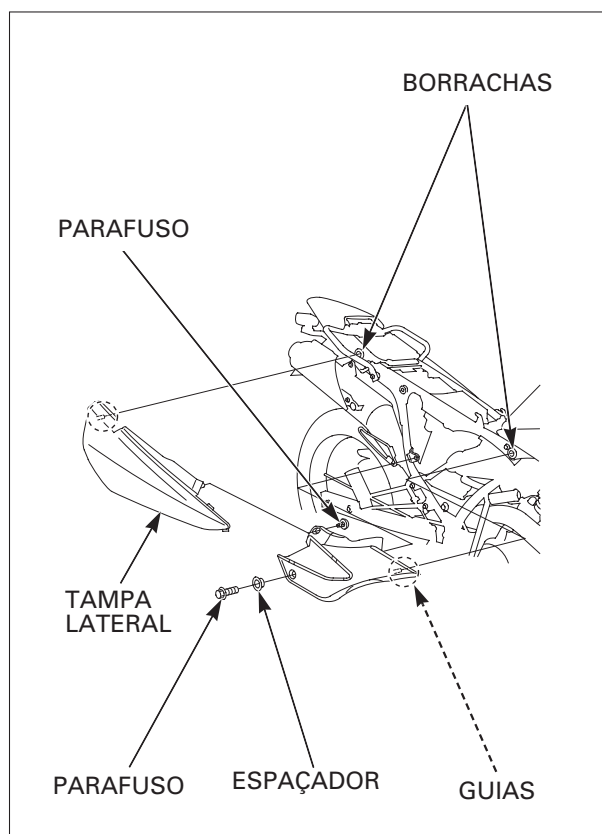
#### NOTA

Cuidado para não danificar as guias da tampa lateral.

### DESMONTAGEM

Remova o parafuso. Em seguida, separe a tampa lateral.

A instalação é efetuada na ordem inversa da remoção.



## ALÇA TRASEIRA

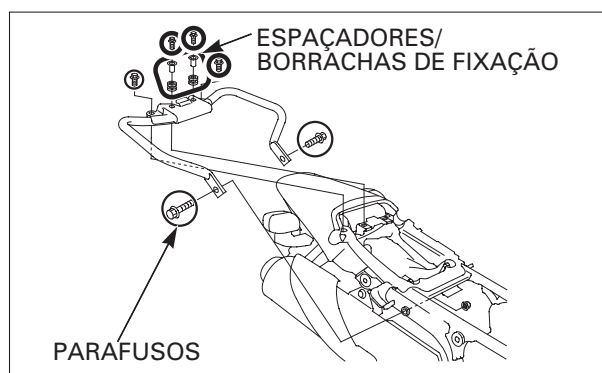
### REMOÇÃO/INSTALAÇÃO

Remova o assento (veja acima).

Remova os parafusos, espaçadores e borrachas de fixação.

Remova a alça traseira.

A instalação é efetuada na ordem inversa da remoção.

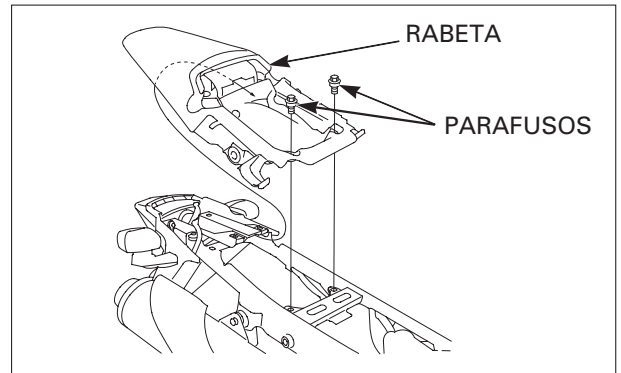


## **RABETA**

### **REMOÇÃO/INSTALAÇÃO**

Remova o assento e a tampa lateral (página 2-2).  
Remova os parafusos.  
Remova a rabeta.

A instalação é efetuada na ordem inversa da remoção.

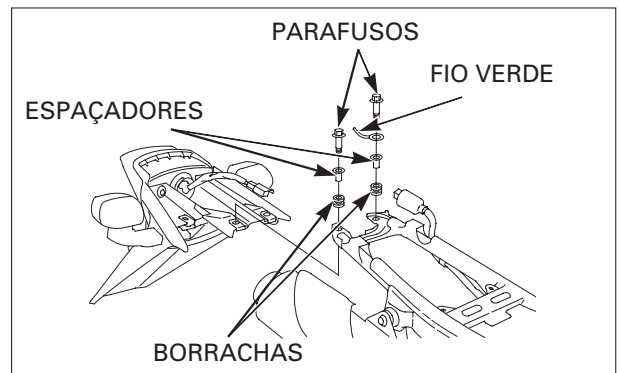


## **SUPORTE DA PLACA DE LICENÇA**

### **REMOÇÃO**

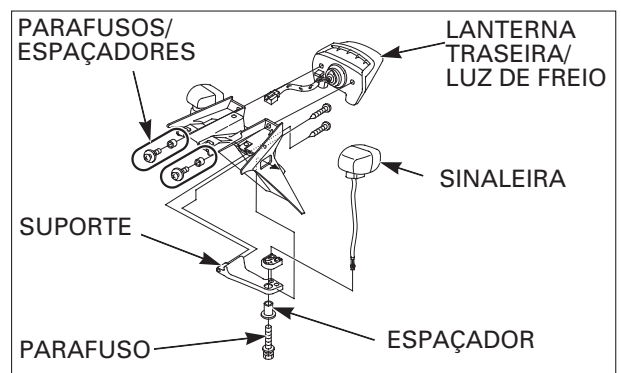
Remova a tampa lateral, o assento e a rabeta (veja acima).  
Solte o conector 3P da lanterna traseira/luz de freio e os conectores de ambas as sinaleiras.

Remova os parafusos, os espaçadores do fio verde e as borrachas.  
Remova o suporte da placa de licença.



### **DESMONTAGEM**

Remova os parafusos/espaçadores e a lanterna traseira/luz de freio.  
Remova os parafusos, espaçadores, suportes das sinaleiras e as sinaleiras.  
A instalação é efetuada na ordem inversa da remoção.

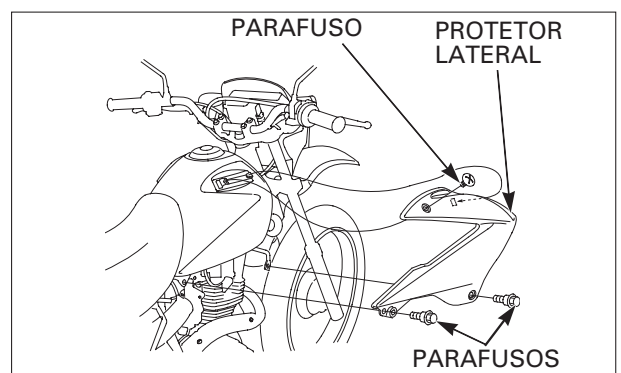


## **PROTETOR LATERAL**

### **REMOÇÃO/INSTALAÇÃO**

Remova a tampa lateral (página 2-2).  
Remova os parafusos do protetor lateral.

Desencaixe o gancho do tanque do suporte do protetor lateral.  
Remova o protetor lateral.  
A instalação é efetuada na ordem inversa da remoção.



## TANQUE DE COMBUSTÍVEL

### REMOÇÃO/INSTALAÇÃO

Remova os seguintes componentes:

- Tampa lateral (página 2-2)
- Assento (página 2-2)
- Protetor lateral (página 2-3)

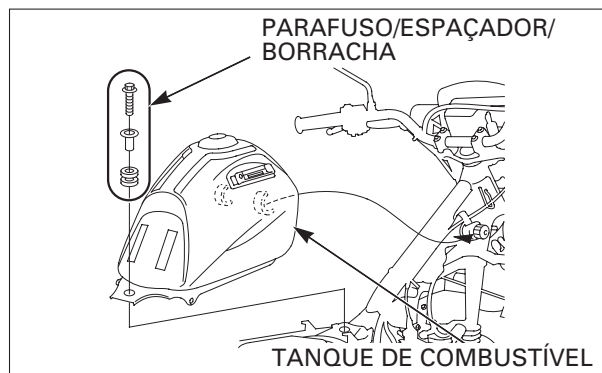
Desligue o registro de combustível.

Desconecte a mangueira do registro de combustível.

Remova o parafuso, espaçador e borracha.

Remova o tanque de combustível.

A instalação é efetuada na ordem inversa da remoção.



## VISOR DIANTEIRO

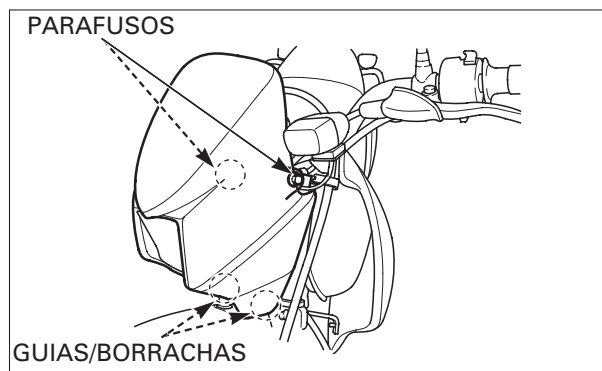
### REMOÇÃO

Remova os dois parafusos.

Remova as guias do visor dianteiro das borrachas da coluna de direção.

Solte o conector do farol.

Remova o relé da sinaleira.



### DESMONTAGEM

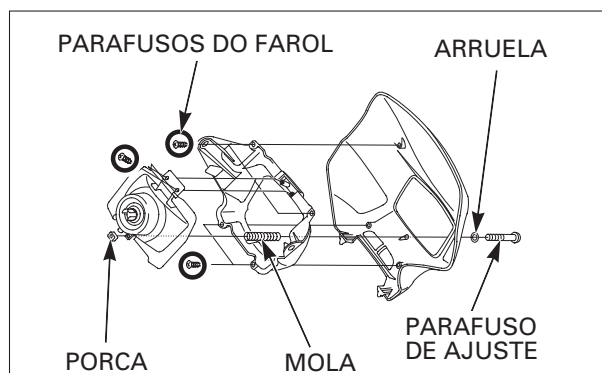
Remova o parafuso de ajuste do farol, mola/arruela e porca.

Remova os parafusos do farol e o farol.

Remova os parafusos e, em seguida, separe o visor e a carcaça.

A instalação é efetuada na ordem inversa da remoção.

Após a instalação, ajuste o farol (página 3-17).



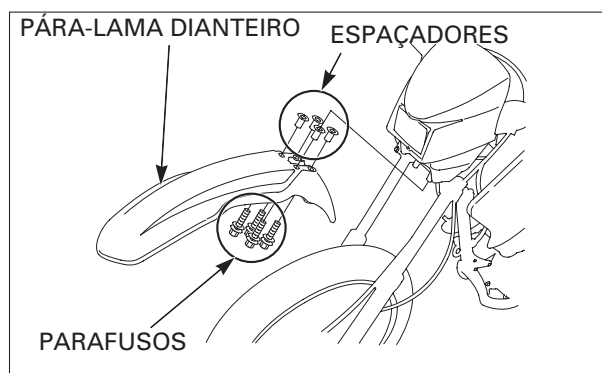
## PÁRA-LAMA DIANTEIRO

### REMOÇÃO/INSTALAÇÃO

Remova os parafusos.

Remova o pára-lama dianteiro e os espaçadores.

A instalação é efetuada na ordem inversa da remoção.



## SISTEMA DE ESCAPAMENTO

### REMOÇÃO

Remova a tampa lateral (página 2-2).

#### SILENCIOSO:

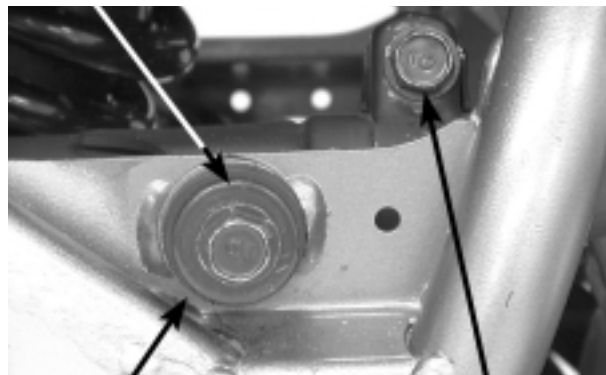
Solte o parafuso da braçadeira do silencioso.  
Remova o parafuso/arruela de fixação dianteiro e a borracha/espçador do silencioso.

Remova o parafuso/porca de fixação traseiro e a borracha/espçador.  
Remova o silencioso.

#### TUBO DE ESCAPAMENTO:

Remova o silencioso (veja acima).  
Remova as porcas de união do tubo de escapamento.  
Remova o tubo de escapamento e a junta.

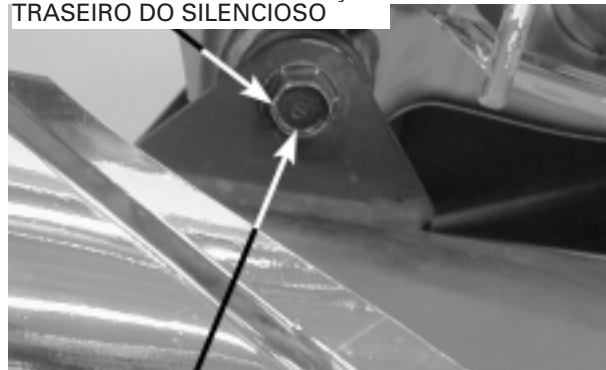
PARAFUSO/ARRUELA DE FIXAÇÃO  
DIANTEIRO DO SILENCIOSO



BORRACHA/  
ESPAÇADOR

PARAFUSO DA BRAÇADEIRA  
DO SILENCIOSO

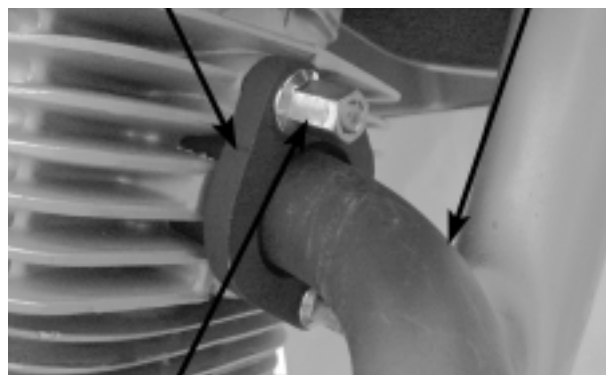
PARAFUSO/PORCA DE FIXAÇÃO  
TRASEIRO DO SILENCIOSO



BORRACHA/ESPAÇADOR

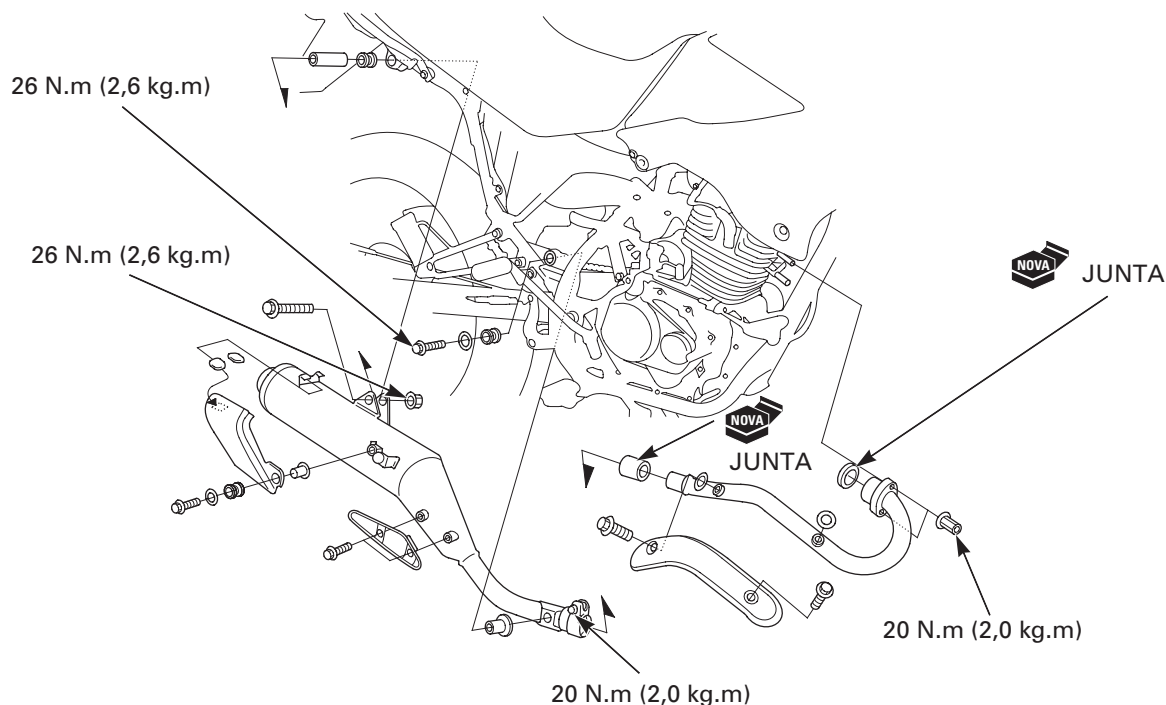
JUNTA

TUBO DE ESCAPAMENTO



PORCAS DE UNIÃO

## INSTALAÇÃO



Instale uma nova junta do tubo de escapamento. Instale temporariamente o tubo de escapamento e o silenciador na ordem inversa da remoção apertando levemente todos os fixadores.

Aperte as porcas de união do tubo de escapamento no torque especificado.

**TORQUE: 20 N.m (2,0 kg.m)**

Aperte o parafuso da braçadeira do silenciador no torque especificado.

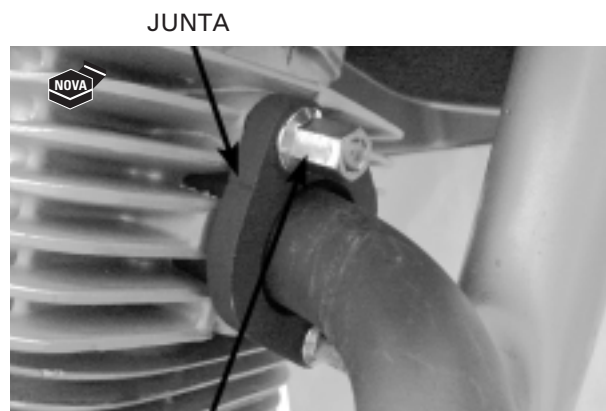
**TORQUE: 20 N.m (2,0 kg.m)**

Aperte o parafuso de fixação dianteiro do silenciador no torque especificado.

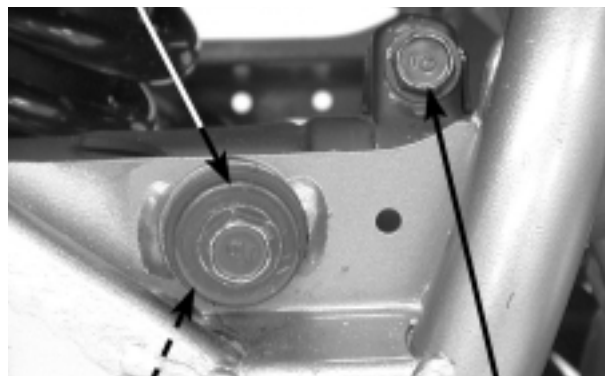
**TORQUE:**  
**26 N.m (2,6 kg.m)**

**NOTA**

Para evitar vazamento de gases de escapamento, aperte primeiro as porcas de união do tubo de escapamento de modo que o tubo fique assentado corretamente.



JUNTA  
PORCAS DE UNIÃO  
PARAFUSO/ARRUELA DE FIXAÇÃO  
DIANTEIRO DO SILENCIOSO



BORRACHA/  
ESPAÇADOR

PARAFUSO DA BRAÇADEIRA  
DO SILENCIOSO

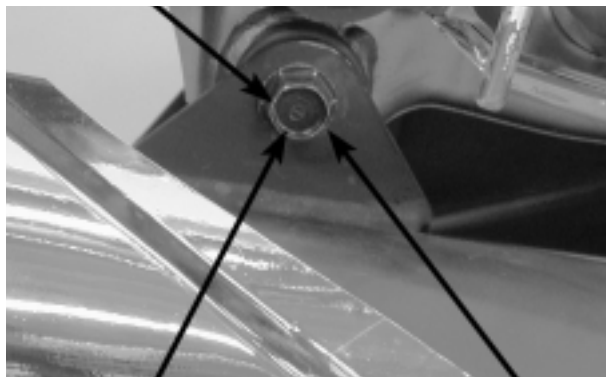
Aperte o parafuso/porca de fixação traseiro do silencioso no torque especificado.

**TORQUE:**

**26 N.m (2,6 kg.m)**

Após a instalação, verifique o sistema de escapamento quanto a vazamento.

PARAFUSO DE FIXAÇÃO  
TRASEIRO DO SILENCIOSO



BORRACHA/  
ESPAÇADOR

PORCA DE FIXAÇÃO  
TRASEIRA DO SILENCIOSO

## NOTAS

[illegible]

## COMO USAR ESTE MANUAL

Este manual descreve os procedimentos de serviço para a motocicleta NXR125 KS/ES.

Siga as recomendações da Tabela de Manutenção (Capítulo 3) para assegurar que o veículo esteja em perfeitas condições de funcionamento.

A realização da primeira manutenção programada é extremamente importante. O desgaste inicial que ocorre durante o período de amaciamento será compensado.

Os capítulos 1 e 3 aplicam-se para toda a motocicleta. O capítulo 2 ilustra os procedimentos de remoção/instalação de componentes que podem ser necessários para realizar os serviços descritos nas seções seguintes.

Os capítulos 4 a 17 descrevem as peças da motocicleta, agrupadas de acordo com sua localização.

Encontre o capítulo desejada nesta página e consulte a tabela de índice na primeira página do capítulo.

A maioria dos capítulos apresenta inicialmente a ilustração de um conjunto ou sistema, informações de serviço e diagnose de defeitos para aquela seção.

As páginas seguintes apresentam procedimentos detalhados.

Se não houver conhecimento sobre a causa do problema, consulte o Capítulo 19 "Diagnose de Defeitos".

TODAS AS INFORMAÇÕES, ILUSTRAÇÕES, INSTRUÇÕES E ESPECIFICAÇÕES INCLuíDAS NESTA PUBLICAÇÃO SÃO BASEADAS NAS INFORMAÇÕES MAIS RECENTES DISPONÍVEIS NA OCASIÃO DA APROVAÇÃO DA IMPRESSÃO DO MANUAL. A MOTO HONDA DA AMAZÔNIA SE RESERVA O DIREITO DE ALTERAR AS CARACTERÍSTICAS DA MOTOCICLETA A QUALQUER MOMENTO E SEM PRÉVIO AVISO, NÃO INCORRENDO, ASSIM, EM OBRIGAÇÕES DE QUALQUER ESPÉCIE. NENHUMA PARTE DESTA PUBLICAÇÃO PODE SER REPRODUZIDA SEM AVISO PRÉVIO. ESTE MANUAL FOI ELABORADO PARA PESSOAS QUE TENHAM CONHECIMENTOS BÁSICOS SOBRE A MANUTENÇÃO DAS MOTOS HONDA.

## ÍNDICE GERAL

	INFORMAÇÕES GERAIS	1
	CHASSI/AGREGADOS DO CHASSI/ SISTEMA DE ESCAPAMENTO	2
	MANUTENÇÃO	3
MOTOR E TRANSMISSÃO	SISTEMA DE LUBRIFICAÇÃO	4
	SISTEMA DE ALIMENTAÇÃO	5
	REMOÇÃO/INSTALAÇÃO DO MOTOR	6
	CABEÇOTE/VÁLVULAS	7
	CILINDRO/PISTÃO/ ÁRVORE DE COMANDO	8
	EMBREAGEM/SISTEMA DE MUDANÇA DE MARCHAS	9
	ALTERNADOR/ EMBREAGEM DE PARTIDA (TIPO ES)	10
	ÁRVORE DE MANIVELAS/TRANSMISSÃO/ CONJUNTO DE PARTIDA (TIPO KS)	11
CHASSI	RODA DIANTEIRA/FREIO/ SUSPENSÃO/DIREÇÃO	12
	RODA TRASEIRA/FREIO/SUSPENSÃO	13
SISTEMA ELÉTRICO	BATERIA/SISTEMA DE CARGA	14
	SISTEMA DE IGNIÇÃO	15
	MOTOR DE PARTIDA (TIPO ES)	16
	LUZES/INSTRUMENTOS/ INTERRUPTORES	17
	DIAGRAMA ELÉTRICO	18
	DIAGNOSE DE DEFEITOS	19